

FEM

Owner's Manual
Studio Fem, True Wireless Earphones

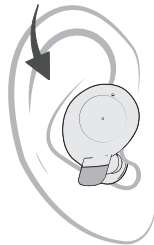
LANGUAGES TABLE OF CONTENTS

INSTRUCTIONS	GLOBAL	4		
PRECAUTIONS & SPECIFICATIONS	ENGLISH	8	PORTUGUÊS	30
	SVENSKA	12	عربي	32
	DANSK	14	한국어	34
	NORSK	16	简体中文	36
	SUOMI	18	繁體中文	38
	ISLAND	20	日本語	40
	FRANÇAIS	22	BAHASA INDONESIA	42
	DEUTSCH	24	Русский	44
	NEDERLANDS	26	Tiếng Việt	46
	ESPAÑOL	28		

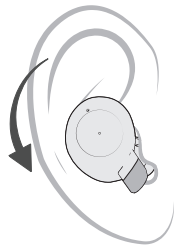
Sudio Fem - Recommended fit



sudio

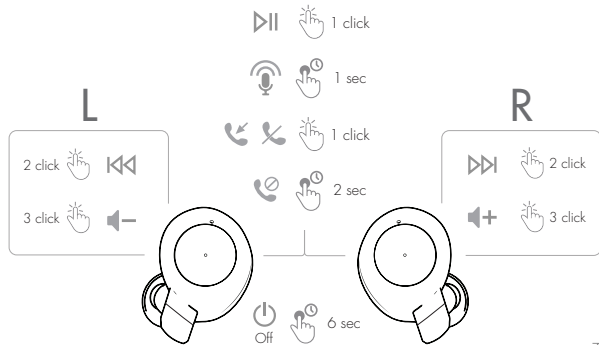
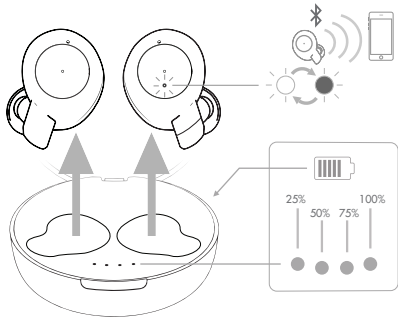


Place the earphone into your ear with the button facing outwards.



Rotate the earphone slightly until it fits comfortably

More information
and FAQ at
www.sudio.com/faq



PRECAUTIONS AND USAGE

Do not use the product in other ways than described. Handle with care at all times and protect from damage. Do not expose the earphones to heat, magnetism, cold, damp environments or abnormal wear and tear e.g. by bending or pulling them. Avoid dropping, strong impact or winding the cable tightly. Clean with a slightly damp fabric.

The WEEE-symbol means that the product should Not be mixed with normal household waste, please return to facilities for Waste Electrical and Electronic Equipment.

WARNING

Never listen to music at an uncomfortably high volume, this may permanently damage your hearing. Never use the earphones in traffic or in other places where your hearing is needed to perceive dangers. Always store small accessories out of small children's range. Always lower the volume before you connect.

More information and FAQ at

www.sudio.com/faq

SPECIFICATIONS

Bluetooth Version: V5.0, class II

Supports: SBC, HFP 1.7, HSP 1.2, A2DP 1.3, AVRCP 1.6, SPP 1.2

Bluetooth Range: 10 m

Music/talking time: Up to 6 hours at 50% volume

Quick charge time: 15 minutes for 1 hour listening

Charging Time: 90 minutes

Charging Type: 5V, 50mAh (earphone)

rechargeable lithium polymer battery

Operating Temperature: -10 - 40°C

Charging case: 500mAh (case) rechargeable

lithium polymer battery

FCC RADIATION EXPOSURE STATEMENT:

This equipment complies with FCC radiation exposure limits set forth for an uncontrolled environment. This transmitter must not be co-located or operating in conjunction with any other antenna or transmitter. Note: This equipment has been tested and found to comply with the limits for a Class B digital device, pursuant to part 15 of the FCC Rules. These limits are designed to provide reasonable protection against harmful interference in a residential installation. This equipment generates, uses, and can radiate radio frequency energy and, if not installed and used in accordance with the instructions, may cause harmful interference to radio communications. However, there is no guarantee that interference will not occur in a particular installation. If this equipment does cause harmful interference to radio or

television reception, which can be determined by turning the equipment off and on, the user is encouraged to try to correct the interference by one or more of the following measures:

- Reorient or relocate the receiving antenna.
- Increase the separation between the equipment and receiver.
- Connect the equipment into an outlet on a circuit different from that to which the receiver is connected.
- Consult the dealer or an experienced radio/TV technician for help.

Product name: Sudio Wireless. Swedish design, made in China.

Any Changes or modifications not expressly approved by the party responsible for compliance could void the user's authority to operate

the equipment. This device complies with part 15 of the FCC Rules. Operation is subject to the following two conditions: (1) This device may not cause harmful interference, and (2) this device must accept any interference received, including interference that may cause undesired operation.

ADMINISTRATIVE REGULATIONS ON LOW POWER RADIO WAVES RADIATED DEVICES WARNING

Without permission granted by the NCC, any company, enterprise, or user is not allowed to change frequency, enhance transmitting power or alter original characteristic as well as performance to a approved low power radio-frequency devices.

The low power radio-frequency devices shall not influence aircraft security and interfere

legal communications; If found, the user shall cease operating immediately until no interference is achieved.

The said legal communications means radio communications is operated in compliance with the Telecommunications Act. The low power radio-frequency devices must be susceptible with the interference from legal communications or ISM radio wave radiated devices.

ADDRESS

Sudio AB
Grev Turegatan 35
SE-1 1438 Stockholm
Sweden

FÖRSIKTIGHETSÅTGÄRDER OCH ANVÄNDNING

Använd inte produkten på annat sätt än beskrivet. Hantera alltid med försiktighet och skydda mot skador. Utsätt inte hörlurarna för värme, magnetism, kyla, fuktiga miljöer eller onormalt slitage, t.ex. genom att böja eller dra dem. Undvik att använda att använda hörlurarna vårdslöst eftersom det kan leda till skador. Rengör med fuktigt tyg.

WEEE-symbolen betyder att produkter inte får slängas med hushållsopor. Vänligen sortera med Elektroniskt Avfall och Utrustning.

VARNING

Lyssna aldrig på musik med obehagligt hög volym, det kan permanent skada din hörsel. Använd aldrig hörlurarna i trafik eller på andra ställen där din hörsel behövs för att uppmärksamma faror. Förvara alltid små tillbehör ur barns räckvidd. Sänk alltid volymen innan du ansluter.

Mer information och FAQ

www.sudio.com/faq

SPECIFIKATIONER

Bluetoothversion: V5.0, klass II

Bluetoothprofil: SBC, HFP 1.7, HSP 1.2, A2DP 1.3, AVRCP 1.6, SPP 1.2

Bluetoothräckvidd: 10 meter

Speltid musik / Taltid: Upp till 6 timmar vid 50% volym

Snabbladdning: 15 minuters laddning ger 1 timmes lyssning

Laddtid: 90 minuter

Laddningstyp: 5V, 50mAh (hörlurar)

laddningsbart litiumbatteri

Användningsområde, temperatur: -10 - 40°C

Laddningsetui: 500mAh (etui) laddningsbart litiumbatteri

FORANSTALTNINGER OG FORBRUG

Benyt ikke produktet på anden vis en beskrevet. Behandl altid med omhu og beskyt produktet fra skader. Udsæt ikke høretelefonerne for: varme, magnetisme, kulde, fugtige omgivelser, eller uforsvarlig brug f.eks. ved at bøje eller trække i dem. Undgå at tabe eller på anden vis udsætte produktet for hårde stød, samt at sno kablet for tæt. Rengør med en let fugtet klud.

“WEEE”-symbolet betyder at produktet ikke skal blandes med husholdningsaffald. Ved bortskaffelse, retuner venligst til din lokale genbrugsinstitution for elektronikprodukter.

ADVARSEL

Lyt aldrig til musik ved for høj volumen, dette kan gøre permanent skade på din hørelse. Benyt aldrig høretelefoner i trafikken eller andre steder hvor din hørelse er nødvendig for at opfange farlige situationer. Opbevar altid små dele uden for rækkevidde af småbørn. Skru altid ned for volumen inden parring.

Mere information og FAQ ved

www.sudio.com/faq

SPECIFIKATIONER

Bluetooth Version: V5.0, class II

Bluetooth Profil: SBC, HFP 1.7, HSP 1.2, A2DP 1.3, AVRCP 1.6, SPP 1.2

Bluetooth Rækkevidde: 10 m

Musik/taletid: Op til 6 timer ved 50% volume

Hurtig opladningstid: 15 minutter for 1 times lytning

Opladningstid: 90 minutter

Opladnings Type: 5V, 50mAh (høretelefon) genopladeligt lithium polymer battery

Driftstemperatur: -10 - 40°C

Oplader-etui: 500mAh (etui) genopladeligt lithium polymer batteri

FÖRHÅNDSREGLER OG BRUK

Ikke bruk produktet på andre måter enn beskrevet. Håndter alltid forsiktig og beskytt mot skader. Ikke utsett øretelefonene for varme, magnetisme, kulde, fuktige miljøer eller unormal slitasje, f.eks. ved å bøye eller trekke i de. Unngå å bruk sterk kraft mot øretelefonene, da det kan medføre skade. Rengjør forsiktig med fuktig stoff.

WEEE-symbolet betyr at produktet ikke skal blandes med vanlig husholdningsavfall. Vennligst returner til anlegg for avfall av elektrisk og elektronisk utstyr.

ADVARSEL

Aldri lytte til musikk med ubehagelig høyt volum, dette kan skade din hørsel permanent. Bruk aldri øretelefonene i trafikk eller andre steder hvor din hørsel er nødvendig for å registrere farer. Oppbevar alltid små tilbehør utenfor barnas rekkevidde. Senk alltid volumet før du kobler til enheten.

Mer informasjon og svar på de vanligste spørsmålene finner du her.

www.sudio.com/faq

SPECIFIKASJONER

Bluetooth Versjon: V5.0, klass II

Bluetooth Profil: SBC, HFP 1.7, HSP 1.2, A2DP 1.3, AVRCP 1.6, SPP 1.2

Bluetooth rekkvidde: 10 m

Musikk / taletid: Opptil 6 timer ved 50% volum

Hurtiglading: 15 minutter for 1 times lytting

Ladningstid: 90 minutter

Lad: 5V, 50mAh (earphone) rechargeable lithium polymer batteri

Driftstemperatur: -10 - 40°C

Ladingsesken: 500mAh (case) rechargeable lithium polymer batteri.

KÄYTTÖOHJEET JA VAROITUKSET

Käytä tuotetta ainoastaan kuvauksen mukaisesti. Käsittele varoen ja suojaa vahingoilta. Älä altista kuumuudelle, magnetismille, kylmälle, kosteudelle tai epänormaalille käytölle esim. taittamalla tai vetämällä. Varo pudottamista, kovia iskuja tai johdon kiertämistä tiukalle. Puhdista hie-
man kostutetulla tekstiilillä.

WEEE-symboli tarkoittaa, että tuotetta ei tule sekoittaa normaaliin kotitalousjätteen. Kierrätä sähkö- ja elektroniikkalaiteromuna.

VAROITUS

Älä kuuntele musiikkia epämukavan koval-
la äänenvoimakkuudella, sillä tämä voi vahingoittaa kuuloasi. Älä käytä kuulok-
keita liikenteessä tai muulla, kun tarvitsit kuuloasi vaaratilanteiden havaitsemiseen. Säilytä pienet asusteet aina poissa lasten ulottuvilta. Alenna äänenvoimakkuutta aina ennen kuin yhdistät.

Lisää tietoja ja FAQ osoitteessa

www.sudio.com/faq

TEKNISET TIEDOT

Bluetooth-versio: V5.0, class II

Bluetooth-profiili: SBC, HFP 1.7, HSP 1.2, A2DP 1.3, AVRCP 1.6, SPP 1.2

Bluetooth-alue: 10 m

Musiikki/puheaika: Jopa 6 tuntia 50% äänenvoimakkuudella

Nopea latausaika: 15 minuutissa tunti kuunteluaikaa

Latausaika: 90 minuuttia

Lataustyyppi: 5V, 50mAh (kuuloke) ladattava litiumpoly-
meeriakku

Käyttölämpötila: -10 - 40°C

Latauskotelo: 500mAh (kotelo) ladattava litiumpolymeeriakku

RÁÐSTAFANIR OG NOT- KUNARLEIÐBEININGAR

Notaðu búnaðinn eingöngu á þann hátt sem lýst er í notendaleiðbeiningum. Meðhöndlaðu hann ávallt af varfærni til að forðast skemmdir. Varastu að hafa búnaðinn í heitu, köldu eða röku umhverfi. Haltu honum fjarri segulsviði og forðastu óeðlilega meðhöndlum, svo sem að toga hann eða teygja. Forðastu að missa búnaðinn í gólfíð, meðhöndla harkalega eða vefja snúruna þétt. Þrífðu með rökum klút.

WEEE-merkið táknar að þennan búnað á ekki að flokka með venjulegu heimilissorpi. Þegar notkun er hætt, er mælt til þess að þú farir með búnaðinn á endurvinnslustöð

og flokkir hann þar með raf- og rafeind-
abúnaði.

AÐVÖRUN

Aldrei hlusta á tónlist á óþægilega miklum hljóðstyrk, því það getur valdið varanlegum skaða á heyrn. Aldrei nota heyrnartól við akstur eða í aðstæðum þar sem þú þarft að nota heyrnina til að skynja hættu. Geymdu alltaf litla hluti þar sem börn ná ekki til. Lækkaðu ávallt hljóðstyrkinn áður en þú tengir heyrnatólin.

Frekari upplýsingar og FAQ á

www.sudio.com/faq

TÆKNILÝSING

Bluetooth-útgáfa: V5.0, flokkur II

Bluetooth-snið: SBC, HFP 1.7, HSP 1.2,

A2DP 1.3, AVRCP 1.6, SPP 1.2

Bluetooth-drægni: 10 metrar

Ending í spilun / símtölum: 6 klukkustundir

Hleðslutími: 90 mínútur

Hleðsla heyrnartóla: 5V, 50mAh, endurhlaðanleg litíum fjölliðu rafhlaða.

Virkar við hitastig: -10 - 40 ° C

Hleðsla hleðslutækis: 500mAh, endurhlaðanleg litíum fjölliðu rafhlaða

PRECAUTIONS ET USAGE

N'utilisez pas le produit de manière autre que celle décrite. Manipulez-le avec précaution et protégez-le d'éventuels dommages. Ne pas exposer les écouteurs à la chaleur, au magnétisme, aux environnements froids, humides ou à l'usure anormale, par ex. en les pliant ou en les tirant. Évitez l'utilisation de la force contre les écouteurs car cela pourrait entraîner des dommages. Nettoyer avec un tissu légèrement humide.

Le symbole WEEE signifie que le produit ne doit pas être mélangé à vos déchets de tous les jours, veuillez utiliser les installations de recyclage pour les déchets de type électriques et électroniques.

ATTENTION

N'écoutez jamais de musique à un volume très élevé, cela peut endommager votre audition de manière permanente. N'utilisez jamais les écouteurs dans le trafic ou dans d'autres endroits où votre audition est nécessaire pour percevoir les dangers. Rangez toujours de petits accessoires hors de la portée des jeunes enfants. Baissez toujours le volume avant de vous connecter.

Plus d'informations et FAQ :

www.sudio.com/faq

CARACTÉRISTIQUES

Version Bluetooth: V5.0, Class II

Profile Bluetooth: SBC, HFP 1.7, HSP 1.2, A2DP 1.3, AVRCP 1.6, SPP 1.2

Portée Bluetooth: 10 m

Temps d'écoute / conversation: 6 heures

Temps de recharge: 90 minutes

Type de batterie: Batterie lithium polymère rechargeable de 5V, 50 mAh (écouteurs)

Température de fonctionnement: -10 à 40 ° C

Boîtier de rechargement: Batterie au lithium polymère rechargeable de 500 mAh (boîtier)

VORSICHTSMASSNAHMEN UND VERWENDUNG

Verwenden Sie das Produkt nicht auf andere Weise als beschrieben. Seien Sie stets vorsichtig und schützen Sie sie vor Beschädigungen. Setzen Sie die Ohrhörer nicht Hitze, Magnetismus, Kälte, feuchten Umgebungen oder ungewöhnlicher Abnutzung aus, z. durch Biegen oder Ziehen. Vermeiden Sie es, das Kabel fallen zu lassen, fest zu schlagen oder fest zu wickeln. Mit einem leicht angefeuchteten Tuch reinigen.

WARNUNG

Hören Sie niemals Musik mit unangenehm hoher Lautstärke. Dies kann Ihr Gehör dauerhaft schädigen. Verwenden Sie den Ohrhörer niemals im Verkehr oder an anderen Orten, an denen Sie Gehör haben, um Gefahren wahrzunehmen. Bewahren Sie kleine Accessoires immer außerhalb der Reichweite von Kleinkindern auf. Verringern Sie immer die Lautstärke, bevor Sie eine Verbindung herstellen.

Mehr Informationen unter FAQ

www.sudio.com/faq

SPEZIFIKATIONEN

Bluetooth-Version: V5.0, Klasse II

Bluetooth-Profil: SBC, HFP 1.7, HSP 1.2, A2DP 1.3, AVRCP 1.6, SPP 1.2

Bluetooth-Reichweite: 10 m

Musik/Gesprächszeit: Bis zu 6 Stunden bei 50% Volumen

Schnelle Ladezeit: 15 Minuten für 1 Stunde Musikhören

Ladezeit: 90 Minuten

Ladetyp: 5V, 50 mAh (Kopfhörer) wiederaufladbare Lithium-Polymer-Batterie

Betriebstemperatur: -10 - 40 °C

Aufladefall: 500mAh (Fall) wiederaufladbarer Lithium-Polymer-Akku

VOORZORGSMAATREGELEN EN GEBRUIK

Gebruik het product niet op andere dan beschreven wijze. Houd u voorzichtig voorzichtig en bescherm tegen schade. Laat de koptelefoon niet bloot aan warmte, magnetisme, koude, vochtige omgevingen of abnormale slijtage, b.v. door ze te buigen of te trekken. Vermijd het gebruik van sterke kracht tegen de koptelefoon, aangezien het kan leiden tot schade. Maak schoon met een licht vochtige stof.

Het WEEE-symbool houdt in dat het product niet met normaal huishoudelijk afval gemengd dient te worden. Ga terug naar

faciliteiten voor Afval Elektrische en Elektronische Apparatuur.

WAARSCHUWING

Luister nooit naar muziek op een ongemakkelijk hoog volume, dit kan uw gehoor permanent beschadigen. Gebruik nooit de koptelefoon in het verkeer of op andere plaatsen waar uw gehoor nodig is om gevaren te waarnemen. Bewaar altijd kleine accessoires uit het kleine kinderbereik. Verlaag het volume altijd voordat u aansluit.

Meer informatie en FAQ via

www.sudio.com/faq

SPECIFICATIES

Bluetooth-versie: V5.0, klasse II

Bluetooth-profiel: SBC, HFP 1.7, HSP 1.2, A2DP 1.3, AVRCP 1.6, SPP 1.2

Bluetooth-bereik: 10 m

Muziek / Spreektijd: 6 uur

Oplaadtijd: 90 minuten

Oplaadtype: 5V, 50mAh (oortelefoon) oplaadbare lithium-polymeer batterij

Werktemperatuur: -10 - 40 ° C

Oplaadbehuizing: 500 mAh (behuizing) oplaadbare lithium-polymeer batterij

PRECAUCIONES Y USO

No utilice el producto de manera diferente a la especificada. Manipule con cuidado en todo momento y protéjalo de posibles daños. No exponga los auriculares al calor, magnetismo, ambientes fríos, húmedos o al desgaste por uso anormal, p.ej. doblándolos o tironeándolos. Por favor, trate los auriculares con delicadeza, ya que el uso de la fuerza, podría provocarles daños. Limpie con un paño ligeramente humedecido.

El símbolo WEEE significa que el producto no debe mezclarse con la basura doméstica normal, por favor deposítelo en instala-

ciones para residuos de equipos eléctricos y electrónicos.

ADVERTENCIA

Nunca escuche música a un volumen muy elevado; esto puede provocar pérdida permanente de audición. Nunca use los auriculares cuando conduzca o en situaciones donde su audición es necesaria para percibir los peligros. Siempre guarde los accesorios pequeños fuera del alcance de los niños pequeños. Antes de conectarse, baje siempre el volumen.

Más información y preguntas frecuentes en
www.sudio.com/faq

ESPECIFICACIONES

Versión de Bluetooth: V5.0, clase II

Descripción del Bluetooth: SBC, HFP 1.7, HSP 1.2, A2DP 1.3, AVRCP 1.6, SPP 1.2

Rango de Alcance del Bluetooth: 10 m

Tiempo de música / conversación: hasta 6 horas al 50% de volumen

Tiempo de carga rápida: 15 minutos para escuchar durante 1 hora

Período de Carga: 90 minutos

Tipo de Carga: Batería de polímero de litio recargable de 5V y 50mAh (auricular)

Temperatura de Funcionamiento: -10 a -40 °C

Estuche de carga: Batería de polímero de litio recargable de 500mAh (estuche)

PRECAUÇÕES E UTILIZAÇÃO

Não utilize o produto para além das formas descritas. Manuseie sempre com cuidado e proteja dos danos. Não exponha os fones a ambientes de calor, magnetismo, frio e humidade ou a desgaste anormal, ex. dobrando ou puxando-os. Evite deixá-los cair, sujeitá-los a impactos fortes ou enrolar o cabo firmemente. Limpe com um tecido ligeiramente humedecido. O símbolo WEEE significa que o produto não deve ser misturado com os resíduos domésticos, por favor, elimine-o em instalações de Resíduos Elétricos e Equipamento Eletrónico.

AVISO

Nunca ouça música a um volume descomfortavelmente elevado, isto pode danificar permanentemente a sua audição. Nunca use os fones no trânsito ou noutros locais onde a sua audição é necessária para estar consciente dos perigos. Guarde sempre os pequenos acessórios fora do alcance das crianças. Baixe sempre o volume antes de os conectar.

Mais informações e perguntas frequentes em

www.sudio.com/faq

ESPECIFICAÇÕES

Versão Bluetooth: V5.0, classe II

Perfil Bluetooth: SBC, HFP 1.7, HSP 1.2, A2DP 1.3, AVRCP 1.6, SPP 1.2

Alcance Bluetooth: 10 m

Música / tempo de conversação: até 6 horas com 50% de volume

Tempo de carregamento rápido: 15 minutos para 1 hora de escuta

Tempo de Carga: 90 minutos

Tipo de Carregamento: 5V, 50mAh (fone) bateria Li-Po recarregável

Temperatura de Funcionamento: -10 - 40 °C

Carregador: 500mAh (caixa) bateria Li-Po recarregável

إصدار بلوتوث: 5.0 فيرجن ، الفئة الثانية

الملف الشخصي بلوتوث

SBC, HFP 1.7, HSP 1.2, A2DP 1.3, AVRCP

1.6, SPP 1.2

نطاق بلوتوث: ١٠ متر

الموسيقى / وقت التحدث: ما يصل إلى ٦ ساعات

% في حجم ٥٠

وقت الشحن السريع: ١٥ دقائق للاستماع لمدة ١ ساعة

زمن الشحن: ١٢٠ دقيقة

نوع الشحن: ٥ فولت ، ٥٠ مللي امبير

سماعة بطارية ليثيوم بوليمر قابلة للشحن

شحن الحافظة: ٥٠٠ مللي امبير

حالة بطارية ليثيوم بوليمر قابلة للشحن

تحذير

لا تستمع أبدًا للموسيقى بمستوى صوت مرتفع بشكل غير

مريح ، فقد يؤدي ذلك إلى تلف السمع بشكل دائم. لا

تستخدم سماعات الأذن في حرارة المرور أو في أماكن أخرى

تكون فيها جلسة السمع ضرورية لمعرفة الأخطار. دائمًا قم

بتخزين الملحقات الصغيرة بعيد عن الأطفال الصغار. قم دائمًا

بخفض مستوى الصوت قبل الاتصال

٢ سنة ضمان

مزيد من المعلومات والأسئلة الشائعة على

www.sudio.com/faq

الاحتياطات والاستخدام

لا تستخدم المنتج بطرق أخرى غير الوصف. تعامل معه

بعناية في جميع الأوقات وحمايته من التلف. لا تعرض

السماعات للحرارة أو المغناطيسية أو البرودة أو البيئات

الرطبة أو الغير العادية. لا تعرضها للتلف عن طريق طعنها

أو سحبها. تجنب السقوط أو التأثير القوي أو لف الكابل

بإحكام. نظف بنسيج رطب قليلاً

أن المنتج يجب ألا يخلط بالنفايات WEEE ويعني رمز

المنزلية العادية ، يرجى الرجوع إلى مرافق نفايات المعدات

الكهربائية والإلكترونية.

사용시 주의점

청각에 손상을 입힐 수 있으니 불편할 정도로 높은 볼륨으로 음악을 듣지 마십시오. 위험을 인지하는데 청각이 필요한 대중교통이나 기타 장소에서 이어폰을 사용하지 마십시오. 항상 작은 액세서리들을 어린이의 손이 닿지 않는 곳에 보관하십시오. 이어폰을 연결하기 전에 볼륨을 낮추십시오. WEEE 마크는 폐전기전자제품 처리지침으로 일반 쓰레기와 혼합하여 버리지 마십시오.

경고

높은 음량으로 오랫동안 사용하면 귀에 자극을 주어 청력이 나빠질 수 있습니다. 자동차, 오토바이, 자전거를 조작하는 동안 이어폰을 사용하는 것은 매우 위험하며 각별히 주의하십시오. 어린이가 만지지 못하게 하십시오. 볼륨은 가능한한 최저 수준으로 유지하고 볼륨 조절기를 천천히 조절 하십시오.

더 많은 정보 및 FAQ는
www.sudio.com/faq
에서 확인하세요.

제품 사양

블루투스 버전: V5.0, 클래스 II

블루투스 프로파일: SBC, HFP 1.7, HSP 1.2, A2DP 1.3, AVRCP 1.6, SPP 1.2

블루투스 도달 거리: 10 m

재생시간 : 최대 6시간 (50% 볼륨으로 재생 시)

고속충전 : 15분 충전 시 1시간 재생

충전 시간: 90 분

충전 타입: 5V, 50mAh 충전 가능한 리튬 폴리머 배터리

리 권장 온도: -10 - 40°C

충전 케이스: 500mAh (케이스) 충전 가능한 리튬 폴리머 배터리



인증받은자의 상호: Sudio
제품명 / 모델명: Sudio Wireless / Sudio Fem
제조사 및 제조국가: Sudio AB / China

使用及注意事项

请勿在描述范围之外任意使用产品，且务必小心存放并远离可能造成损坏的情境。

请勿将耳机暴露于高热、过冷、潮湿环境亦或不正常配戴、撕裂，例如：拉扯或弯曲。请避免过度在耳机体上施力，否则将导致损害。可用微湿细布轻拭，以清除脏污。

WEEE标志表示产品不应与一般垃圾混合，若要丢弃，请将其退至废弃电子产品回收处妥善处理。

警告

请勿在高分贝下聆听音乐，这将可能导致您的听力永久受损。请勿在交通繁忙、需要高度注意力之危险情境使用耳机，以免发生意外。

请将耳机及小型配件放置在儿童不易取得范围内。在您进行耳机配对之前，请一定要事先调低音量。

更多资讯、常见问题及解答，请参阅

www.sudio.com/faq

产品规格

蓝牙版本： V5.0, class II

蓝牙规格： SBC, HFP 1.7, HSP 1.2, A2DP 1.3, AVRCP 1.6, SPP 1.2

蓝牙范围： 10 米

音乐播放/通话时间： 最长6小时 (以50%音量播放)

快速充电： 充电15分钟可提供1小时音乐播放

充电时长： 90 分

耳机充电类型： 5V, 50mAh 可重复充电

锂聚合物电池

工作温度： -10 - 40° C

耳机盒充电类型： 500mAh 可重复充电锂聚合物电池

使用及注意事項

請勿在描述範圍之外任意使用產品，且務必小心存放並遠離可能造成損壞的情境。請勿將耳機暴露於高熱、過冷、潮濕環境或不正常配戴、撕裂，例如：拉扯或彎曲。請避免過度在耳機體上施力，否則將導致損害。可用微濕細布輕拭，以清除髒汙。

WEEE標誌表示產品不應與一般垃圾混合，若要丟棄，請將其退至廢棄電子產品回收處妥善處理。

警告

請勿在高分貝下聆聽音樂，這將可能導致您的聽力永久受損。請勿在交通繁忙、需要高度注意力之危險情境使用耳機，以免發生意外。請將耳機及小型配件放置在兒童不易取得範圍內。在您進行耳機配對之前，請一定要事先調低音量。

更多資訊、常見問題及解答，請見

www.sudio.com/faq

產品規格

藍牙版本：V5.0, class II

藍牙規格：SBC, HFP 1.7, HSP 1.2, A2DP 1.3, AVRCP 1.6, SPP 1.2

藍牙範圍：10公尺

音樂播放/通話時間：最長6小時 (以50%音量播放)

快速充電：充電 15 分鐘可提供 1 小時音樂播放
充電時長：90分

耳機充電規格：5V, 50mAh, 可重複充電鋰聚合物電池，適合溫度：-10~40° C

充電盒充電規格：500mAh, 可重複充電鋰聚合物電池

低功率電波輻射性電機管理辦法

第十二條經型式認證合格之低功率射頻電機，非經許可，公司、商號或使用者均不得擅自變更頻率、加大功率或變更原設計之特性及功能。

第十四條低功率射頻電機之使用不得影響飛航安全及干擾合法通信；經發現有干擾現象時，應立即停用，並改善至無干擾時方得繼續使用。

前項合法通信，指依電信法規定作業之無線電通信。低功率射頻電機須忍受合法通信或工業、科學及醫療用電波輻射性電機設備之干擾。

使用上の注意

記載されている以外の方法で製品を使用しないでください。取り扱いには十分注意し、損傷を避けてご使用ください。イヤホンを高温・磁気・低温・多湿等の環境に晒すことや、無理に曲げたり引っ張ったりして磨耗させることはしないでください。破損の原因となりますので、イヤホンに強い力を加えないでください。汚れは軽く湿った布で拭き取ってください。

WEEE指令の表示マークは、その製品を通常の家庭ごみと一緒にしてはいけないことを示しています。電気・電子機器廃棄物所定の施設に返還してください。

警告

不快なほど大きな音量で音楽を聴く事は絶対にやめてください。聴覚に恒久的なダメージを与える事があります。運転中など、危険を察知するために聴覚が必要な状況では絶対しないでください。小さな付属品は常に幼児の手の届かない場所に保管してください。接続前に必ずボリュームを下げてください。

製品の使用方法やトラブル解決に関する情報を
公式サイトにあるヘルプセンターでも

ご確認ください。

www.sudio.com/faq

製品仕様

Bluetoothバージョン: V5.0 Class 2

Bluetoothプロファイル: SBC, HFP 1.7, HSP 1.2, A2DP 1.3,
AVRCP 1.6, SPP 1.2

最大通信距離: 10 m

音楽再生/通話時間: 最大6時間(音量レベル50%の場合)

急速充電: 15分間の充電で1時間再生可能

充電所要時間: 90分

充電形式: 5V, 50mAh (イヤホン)、充電式リチウムポリマー電池

使用温度範囲: -10~40°C

充電ケース: 500mAh (ケース)、充電式リチウムポリマー電池

Peringatan dan petunjuk penggunaan

Dilarang menggunakan produk untuk hal-hal lain diluar yang dideskripsikan. Harap untuk digunakan secara hati-hati setiap saat dan dilindungi dari kerusakan. Earphone TIDAK diperbolehkan untuk terkena panas, daya tarik magnet, dingin, keadaan lembab/basah, atau penggunaan yang tidak wajar yang dapat menyebabkan kecacatan seperti ditekuk atau ditarik. Diharapkan untuk TIDAK menjatuhkan, menggulung kabel terlalu erat atau tindakan lainnya yang berpotensi merusak. Bersihkan dengan kain berbahan halus.

Simbol WEEE menandakan bahwa produk ini TIDAK diperbolehkan untuk dicampur dengan sampah atau limbah rumah tangga lainnya, sehingga dihar-

apkan untuk dikembalikan ke fasilitas untuk Sampah Peralatan Elektronik.

Peringatan

Peringatan untuk TIDAK mendengarkan musik pada volume yang sangat tinggi yang berpotensi merusak pendengaran Anda. Dilarang untuk menggunakan earphone di lalu lintas atau tempat dimana pendengaran Anda dibutuhkan untuk keselamatan Anda. Jauhkan aksesoris berukuran kecil dari jangkauan anak-anak. Diharapkan untuk selalu mengecilkan volume sebelum digunakan dan dihubungkan ke perangkat elektronik.

Informasi lebih lanjut dan FAQ terdapat di

www.sudio.com/faq

Spesifikasi

Versi Bluetooth: V5.0, class II

Mendukung: SBC, HFP 1.7, HSP 1.2, A2DP 1.3, AVRCP 1.6, SPP 1.2

Radius Jangkauan: 10 m

Total daya baterai: Hingga 6 jam pada volume 50%

Waktu charging cepat (quick charge): 15 menit untuk penggunaan 1 jam

Waktu charging: 90 menit

Tipe charging: 5V, 50mAh (earphone) baterai lithium polymer rechargeable

Suhu Operasional: -10 - 40°C

Kotak charging: 500mAh (case) baterai lithium polymer rechargeable

Меры предосторожности при использовании

Всегда используйте изделие только по назначению. Аккуратно обращайтесь с наушниками и избегайте повреждений. Не подвергайте изделие воздействию высоких и низких температур, магнитных полей, условиям высокой влажности и чрезмерному износу, не сгибайте, не тяните и не скручивайте кабель. Не роняйте и не ударяйте наушники. Для очистки пользуйтесь слегка влажной тканью. Символ WEEE означает, что данное изделие запрещается утилизировать наравне с бытовыми отходами. Обратитесь в местную службу по утилизации отходов производства электрического и электронного оборудования.

Внимание

Никогда не слушайте музыку на слишком высокой громкости, это может навсегда испортить ваш слух. Никогда не пользуйтесь наушниками в дороге или в других потенциально опасных местах. Всегда храните мелкие аксессуары вдали от маленьких детей. Всегда уменьшайте громкость перед включением.

Импортер: ООО «Дихаус». Адрес: Россия, 105066, Москва, ул. Доброслободская, д. 5, стр. 1, комната 10. Претензии принимаются по адресу: Россия, 111250, г. Москва, пр-д завода «Серп и Молот», д.6, к.1 Страна изготовитель: Китай. Фирма изготовитель: Судио ЭйБи, Упплэндсгэтэн 7, ЭСИ 11123, Стокгольм, Швеция.Срок службы 1 год. Срок гарантии 1 год с момента продажи. Условия гарантии: соблюдение условий использования. Условия использования: при температуре от +10°C до +35°C. Беречь от влаги и механических воздействий. Перед использованием необходимо ознакомиться с инструкцией. После использования утилизировать. Дата изготовления и информация о соответствии требованиям ТР ТС указаны на розничной упаковке изделия.

Характеристики

Поддержка Bluetooth: V5.0, класс II

Поддержка профилей: SBC, HFP 1.7, HSP 1.2, A2DP 1.3, AVRCP 1.6, SPP 1.2

Радиус действия: 10 м

Время работы в режиме музыки/разговора: до 6 часов на громкости 50%

Быстрая зарядка: 15 минут для 1 часа работы

Время зарядки: 90 минут

Тип зарядки: литий-полимерный аккумулятор 50 мА/ч 5В (наушники)

Температурный режим: -10-40°C

Зарядный чехол: литий-полимерный аккумулятор 500 мА/ч (чехол)

Cách sử dụng và phòng tránh

Không sử dụng sản phẩm dưới các hình thức khác ngoại trừ đã được mô tả trong hướng dẫn sử dụng. Luôn luôn cẩn thận và bảo vệ sản phẩm tránh khỏi hư hao. Không được để tai nghe tiếp xúc với nhiệt độ cao, từ tính, môi trường lạnh hoặc ẩm thấp. Tránh những hành động làm hao mòn sản phẩm như kéo giãn hay bẻ cong. Tránh rơi vỡ, tác động mạnh hoặc quấn dây cáp quá chặt. Làm sạch tai nghe bằng vải ẩm. Ký hiệu WEEE có nghĩa rằng sản phẩm KHÔNG nên được trộn lẫn với rác thải sinh hoạt thông thường, xin hãy để sản phẩm tại nơi dành cho Rác Thải Điện và Điện Tử khi không còn nhu cầu sử dụng.

Cảnh báo

Không được nghe nhạc với mức âm lượng quá lớn, điều này có thể gây tổn thương vĩnh viễn cho thính giác của bạn. Không được sử dụng tai nghe khi tham gia giao thông hoặc ở những nơi có cảnh báo nguy hiểm mà cần sử dụng thính giác. Luôn luôn giữ các phụ kiện nhỏ tránh xa tầm tay của trẻ em. Luôn luôn hạ âm lượng trước khi kết nối với sản phẩm.

Thêm thông tin và câu hỏi thường gặp

www.sudio.com/faq

Thông số kỹ thuật

Phiên bản Bluetooth: V5.0, class 2

Hỗ trợ: SBC, HFP 1.7, HSP 1.2, A2DP 1.3, AVRCP 1.6, SPP 1.2

Phạm vi hoạt động: 10 m

Thời gian nghe nhạc/đàm thoại: Lên đến 6 tiếng ở mức 50% âm lượng

Thời gian sạc nhanh: sạc 15 phút cho 1 giờ sử dụng

Thời gian sạc đầy: 90 phút

Điện áp đầu vào và dung lượng pin: 5V, 50mAh (tai nghe) Pin Li-Po

Nhiệt độ hoạt động: -10 đến 40°C

Dung lượng hộp sạc: 500mAh (hộp sạc) Pin Li-Po



For more information, visit:
www.sudio.com